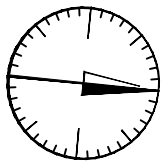


### LEGENDA

- Oprawa oświetleniowa LED 4400LM PC OPAL IP65 840
- Oprawa oświetleniowa LED 5200LM PC OPAL IP65 840
- Oprawa oświetleniowa LED 4400LM PLX E IP44 840 / 400X400 mm
- Oprawa oświetleniowa LED 4400LM MICRO-PRM E IP44 840 / 400X400 mm
- Oprawa oświetleniowa LED 6600LM PLX E IP44 840 / 600X600 mm
- Oprawa oświetleniowa LED 5200LM MICRO-PRM E IP44 840 / 300X1200 mm
- Oprawa oświetleniowa LED 1300LM PLX IP44 E 840  
montaż na wys. 2m
- OPRAWA AWARYJNA LED, natynkowa, tryb pracy: ciemny, 1W, 1H, autotest, optyka do oświetlania drogi ewakuacyjnej
- OPRAWA AWARYJNA LED, natynkowa, tryb pracy: ciemny, 1W, 1H, autotest, optyka do oświetlania przestrzeni otwartej
- OPRAWA AWARYJNA ZEWNĘTRZNA LED 1500LM, szyba hartowana małowa, tryb pracy: ciemny, 2H, autotest + termostat, IP65
- OPRAWA EWAKUACYJNA LED, tryb pracy: jasny, 1W, 1H, autotest
- Łącznik krzyżowy 16A, 250V AC
- Łącznik schodowy podwójny 16A, 250V AC
- Łącznik schodowy pojedynczy 16A, 250V AC
- Łącznik schodowy pojedynczy 16A, 250V AC, IP44
- Łącznik dwubiegunowy 16A, 250V AC
- Łącznik dwubiegunowy 16A, 250V AC, IP44
- Łącznik jednobiegunowy 16A, 250V AC
- Łącznik jednobiegunowy 16A, 250V AC, IP44
- Czujnik obecności 360° (natynkowy) 230V AC, z regulacją natężenia oświetlenia i opóźnieniem wyłączenia
- ROZDZIELNICA ELEKTRYCZNA:  
TO - TABLICA OŚWIETLENIOWA  
x - NUMER TABLICY ELEKTRYCZNEJ  
y - NUMER OBWODU OŚWIETLENIOWEGO



ORIENTACJA:  
schemat: kierunek:

- UWAGI:
- Rysunek należy rozpatrywać równolegle z projektami branżowymi;
  - W zakresie nieokreślonym w dokumentacji projektowej obowiązują:
    - Prawo Budowlane oraz obowiązujące "warunki techniczne", ustawy i rozporządzenia;
    - Warunki Techniczne Wykonania i Odbioru Robót Budowlanych (wg ITB);
    - obowiązujące Normy (wg P.K.N.);
    - instrukcje i wytyczne producentów i dostawców materiałów budowlanych i instalacyjnych;
  - Przed przystąpieniem do realizacji, w fazie wykonawczej, wszystkie wymiary należy sprawdzić na budowie;
  - WSZELKIE PRACE WYKONAĆ ZGODNIE Z TECHNOLOGIĄ PRODUCENTA Z UŻYCIEM SYSTEMOWYCH AKCESORIÓW, ZGODNIE ZE SZTUKĄ BUDOWLANĄ;
  - INWENTARYZACJA ZOSTAŁA OPRACOWANA W ZAKRESIE NIEZBĘDNYM DO WYKONANIA ROBÓT BUDOWLANYCH;

SPIS POMIESZCZEŃ- PIWNICA		
-1.01.	PRALNIA	35,73 m <sup>2</sup>
-1.02.	KLATKA SCHODOWA	26,26 m <sup>2</sup>
-1.03.	SCHOWEK POD SCHODAMI	21,37 m <sup>2</sup>
-1.04.	PRZEDSIONEK	9,29 m <sup>2</sup>
-1.05.	P. SKŁADOWE	8,86 m <sup>2</sup>
-1.06.	P. SKŁADOWE	10,23 m <sup>2</sup>
-1.07.	KOTŁOWNIA	11,91 m <sup>2</sup>
-1.08.	SKŁAD OPAKU	12,30 m <sup>2</sup>
-1.09.	P. SKŁADOWE	8,27 m <sup>2</sup>
-1.10.	SCHOWEK POD SCHODAMI	7,07 m <sup>2</sup>
-1.11.	KOMUNIKACJA	26,06 m <sup>2</sup>
RAZEM:		177,35 m <sup>2</sup>

## Centrum Projektu EKO-INVEST Sp. z o.o.

ul. Klemensa Janickiego 20B, 60-542 Poznań

temat:	DOCIEPLENIE BUDYNKU WSPÓLNEGO Z PCPR NR 4 ZESPOŁU SZKÓŁ ZAWODOWYCH W GOLDAPI "TERMOMODERNIZACJA BUDYNKÓW OCHRONY ZDROWIA I OŚWIATY POWIATU GOLDAPSKIEGO"			
obiekt:	Budynek wspólny z PCPR nr 4 Zespołu Szkół Zawodowych w Goldapi <small>ul. Jazwieńska 14, 19-500 Goldap woj. warmińsko - mazurskie; powiat goldapski; gmina Goldap dz. ewid. nr 185/14; obręb 0003 Goldap jedn. ewid. 281803.4 - Goldap - miasto</small>			
inwestor:	POWIAT GOLDAP ul. Krótka 1; 19-500 Goldap			data: 1.2017r.
Projektant Gl.	imię i nazwisko: mgr inż. Krzysztof Rechnia	numer uprawnień: WKP/0260/PW0E/15 w specjalności elektrycznej		podpis:
Opracowujący	mgr inż. Adam Kozanecki			
tytuł rysunku:	Instalacja oświetleniowa - poziom -1			skala: 1:100
część rys.:	branża: 1/1 Elektryka	faza projektu: P. Wykonawczy	format arkusza: 600x297	numer rysunku: E-01
<small>Projekt chroniony prawami autorskimi - Ś.O.U.1994/2014 poz.83. Wszelkie prawa zastrzeżone / All rights reserved. Powielanie, rozpowszechnianie, wykorzystywanie, wgrzanie i zmiana bez zgody posiadacza praw autorskich jest zabronione! Prawa Autorskie i Copyright by: Centrum Projektu BDO-INVEST Sp. z o.o.</small>				